

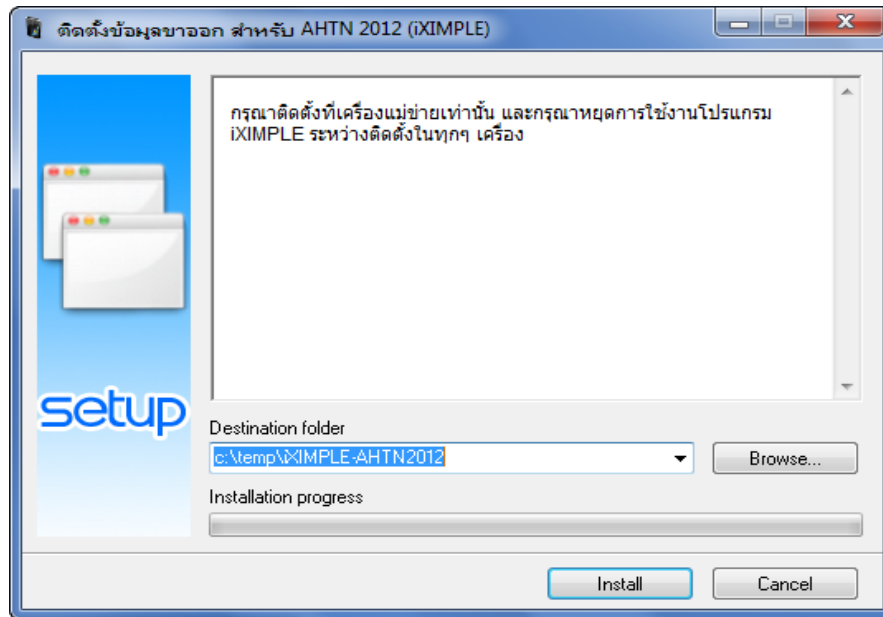
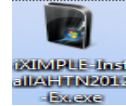


วิธีติดตั้งข้อมูล AHTN2012 สำหรับโปรแกรม iXIMPLE (เฉพาะขาออก)

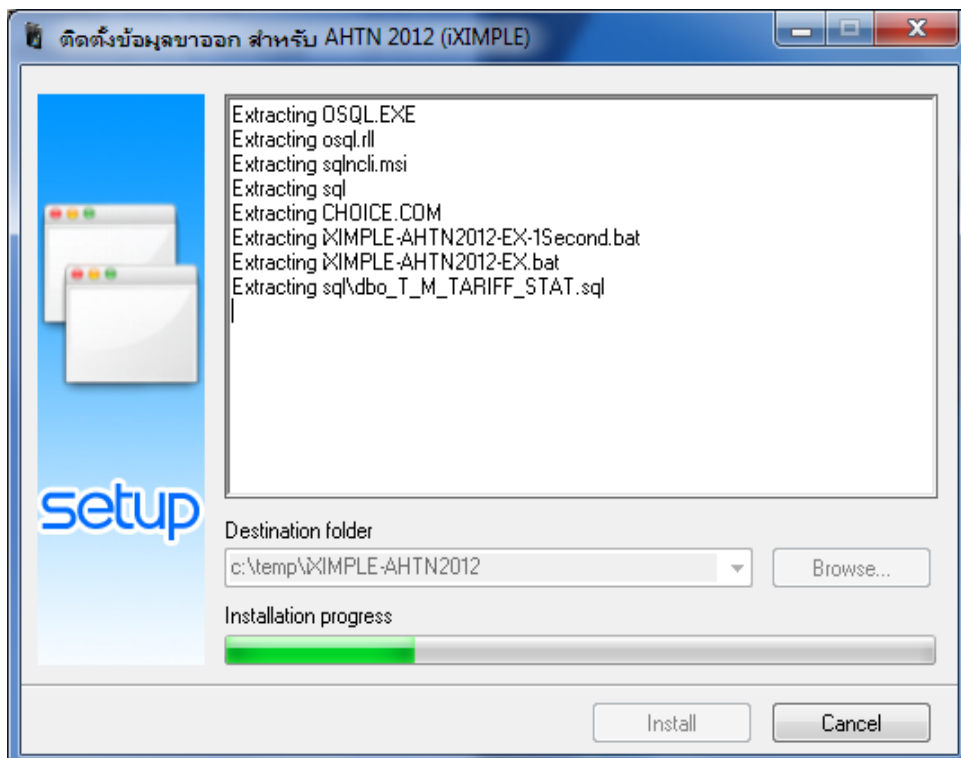
1. Download โปรแกรมในการ Update ข้อมูลพิกัดปี 2012 (เฉพาะขาออก) ได้ที่ Link ด้านล่าง

<http://www.cdscom.co.th/Portals/0/downloads/paperlesscustoms/dbupdate/iXIMPLE-InstallAHTN2012-Ex.exe>

2. Run โปรแกรม iXIMPLE-InstallAHTN2012-Ex.exe ที่ได้ Download มาตามรูป



3. คลิกปุ่ม Install แล้วรอนจนขึ้นหน้าต่างถัดไป





4. กรอกข้อมูลให้ตรงกับฐานข้อมูลบริษัท

ติดตั้ง HS2012 เฉพาะข่าออก

Server: (local)\iXIMPLE

Database: iXIMPLE

User: sa

Password: *****

ถาม Confirm ในแต่ละขั้นตอน

Install

- 4.1 Server : ชื่อ Server ที่เก็บข้อมูล
- 4.2 Database : ชื่อฐานข้อมูล
- 4.3 User : ชื่อ User ในการเข้าถึงข้อมูล (ไม่ต้องแก้ไข)
- 4.4 Password : รหัสผ่านในการเข้าถึงข้อมูล (ไม่ต้องแก้ไข)
- 4.5 ต้องการถาม Confirm ในแต่ละขั้นตอนหรือไม่ (ไม่ต้องเลือก)
- 4.6 คลิกปุ่ม Install

5. หลังจากคลิกปุ่ม Install แล้วจะพบกับหน้าจอ Command (ถ้าเลือกให้ถาม Confirm ในแต่ละขั้นตอน จะต้องคอยกด Y หรือ N ในแต่ละขั้นตอนเอง)

```
C:\temp\iXIMPLE-AHTN2012\InstallHS2012-Ex.exe
==== Start: Create Data [Tariff Classification] ====
Do you want to Create Data?[Y,N]?Y
1> 2> 1> 2> 3> 4> (1 row affected)
1> 2> 3> 4> (1 row affected)
1> ==== Finished: Create Data [Tariff Classification] ====
==== Start: Create Data [Tariff Stat.] ====
```



Computer Data System Co.,Ltd

6. รอให้โปรแกรมติดตั้งข้อมูลจนเสร็จ เมื่อโปรแกรมติดตั้งเสร็จแล้วหน้าจอ Command จะหายไป
7. เมื่อติดตั้งเสร็จเรียบร้อยแล้วโปรแกรมจะกลับมาที่จอแรกตามรูป สามารถกดปุ่ม X ปิดได้

