

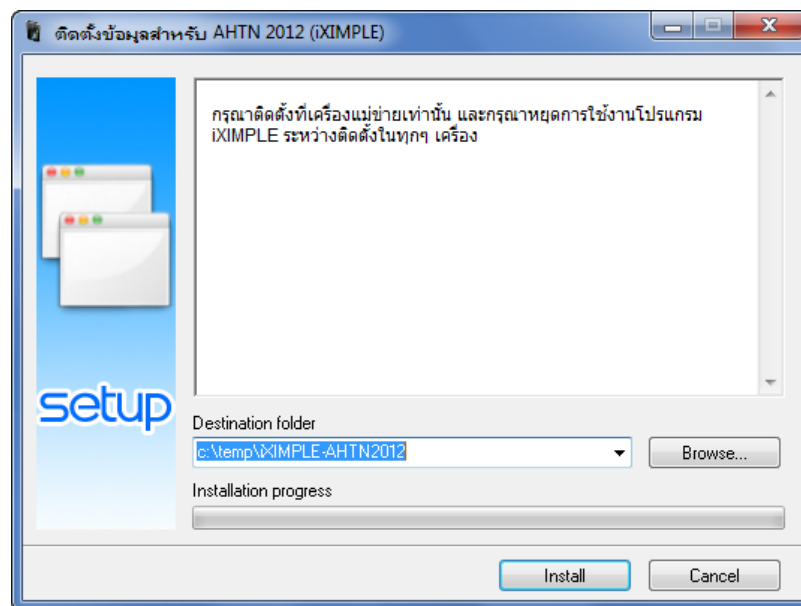


วิธีติดตั้งข้อมูล AHTN2012 สำหรับโปรแกรม iXIMPLE (ทั้งขาออกและขาเข้า)

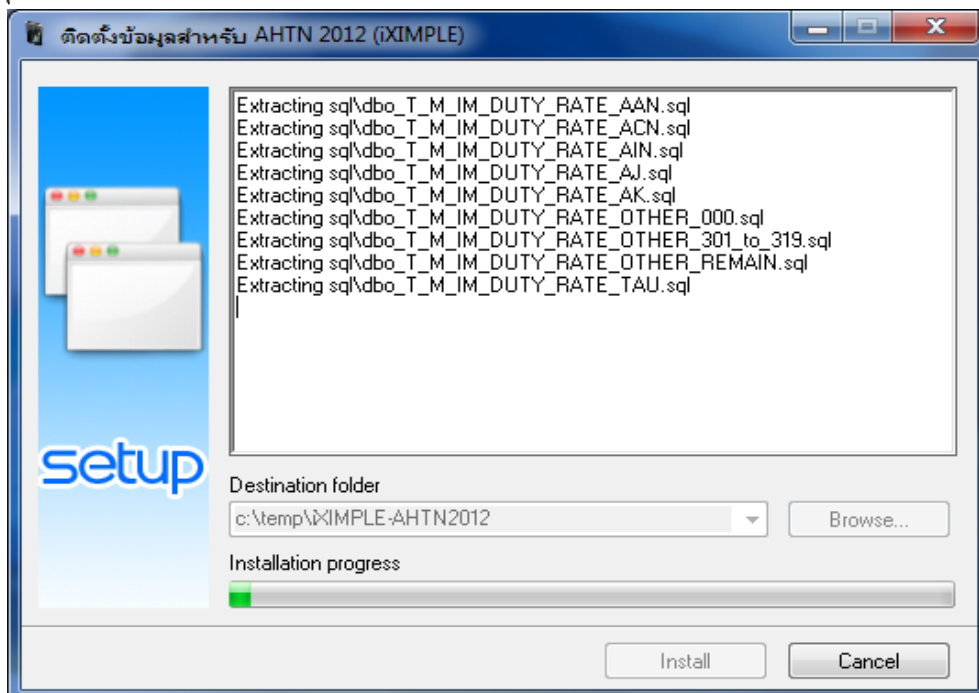
1. Download โปรแกรมในการ Update ข้อมูลพิกัดปี 2012 (ทั้งขาเข้าและขาออก) ได้ที่ Link ด้านล่าง

<http://www.cdscom.co.th/Portals/0/downloads/paperlesscustoms/dbupdate/iXIMPLE-InstallAHTN2012-All.exe>

2. Run โปรแกรม iXIMPLE-InstallAHTN2012-All.exe ที่ได้ Download มาตามรูป



3. คลิกปุ่ม Install แล้วรอนจนขึ้นหน้าต่างถัดไป





4. กรอกข้อมูลให้ตรงกับฐานข้อมูลบริษัท

ติดตั้ง HS2012 All

Server (local)\iXIMPLE

Database iXIMPLE

User sa

Password *****

ถาม Confirm ในแต่ละขั้นตอน

Install

- 4.1 Server : ชื่อ Server ที่เก็บข้อมูล
- 4.2 Database : ชื่อฐานข้อมูล
- 4.3 User : ชื่อ User ในการเข้าถึงข้อมูล (ไม่ต้องแก้ไข)
- 4.4 Password : รหัสผ่านในการเข้าถึงข้อมูล (ไม่ต้องแก้ไข)
- 4.5 ต้องการถาม Confirm ในแต่ละขั้นตอนหรือไม่ (ไม่ต้องเลือก)
- 4.6 คลิกปุ่ม Install

5. หลังจากคลิกปุ่ม Install แล้วจะพบกับหน้าจอ Command (ถ้าเลือกให้ถาม Confirm ในแต่ละขั้นตอน จะต้องคอยกด Y หรือ N ในแต่ละขั้นตอนเอง) (ขั้นตอนนี้ทั้งหมดจะใช้เวลาไม่เกิน 2 ชม. กรุณาอย่าปิดหน้าต่างนี้ไป)

```
cmd: C:\temp\iXIMPLE-AHTN2012\InstallHS2012-All.exe
Do you want to Create Data?[Y,N]?Y
1> 2> 3> 4> 5> <1 row affected>
1> 2> 3> 4> <1 row affected>
1> ===== Finished: Create [Import Duty Rate for ACN Priviledge] for AHTN 2012 =====
===== Start: Create [Import Duty Rate for AIN Priviledge] for AHTN 2012 =====
Do you want to Create Data?[Y,N]?Y
1> 2> 3> 4> 5> <1 row affected>
1> 2> 3> 4> <1 row affected>
1> ===== Finished: Create [Import Duty Rate for AIN Priviledge] for AHTN 2012 =====
===== Start: Create [Import Duty Rate for AJ Priviledge] for AHTN 2012 =====
Do you want to Create Data?[Y,N]?Y
1> 2> 3> 4> 5> <1 row affected>
1> 2> 3> 4> <1 row affected>
1> ===== Finished: Create [Import Duty Rate for AJ Priviledge] for AHTN 2012 =====
===== Start: Create [Import Duty Rate for AK Priviledge] for AHTN 2012 =====
Do you want to Create Data?[Y,N]?Y
1> 2> 3> 4> 5> <1 row affected>
1> 2> 3> 4> <1 row affected>
1> ===== Finished: Create [Import Duty Rate for AK Priviledge] for AHTN 2012 =====
===== Start: Create [Import Duty Rate for TAU Priviledge] for AHTN 2012 =====
```

